

*Designer:*  
SIGFRIDO BILBAO

# VENECIA

**CONTRACT**  
*Contract / Contract*

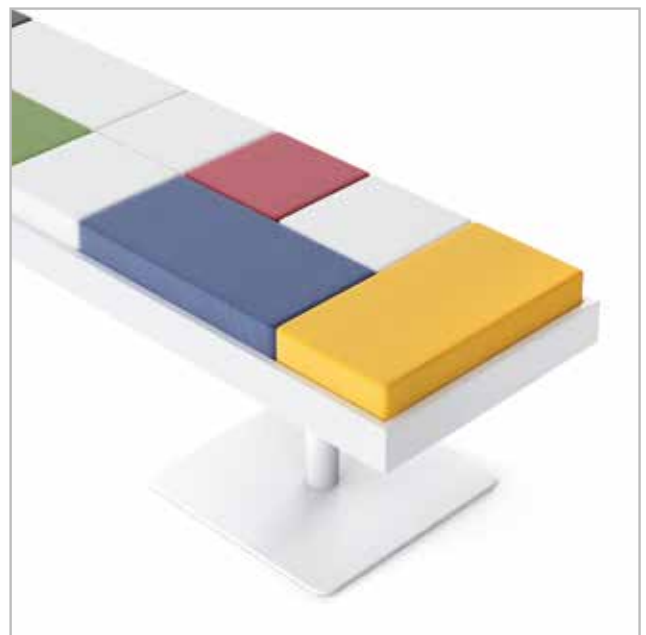
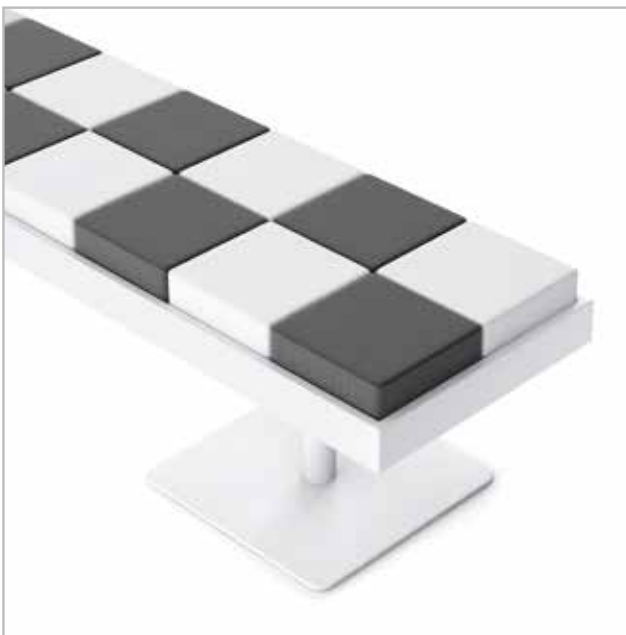
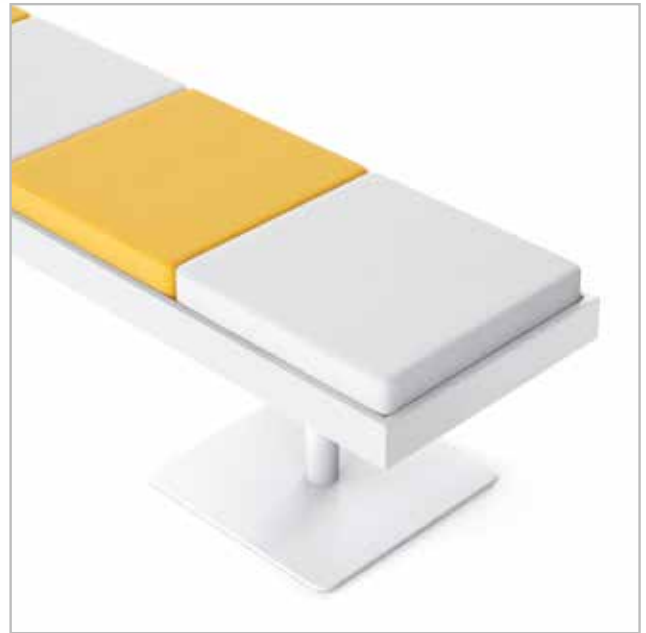
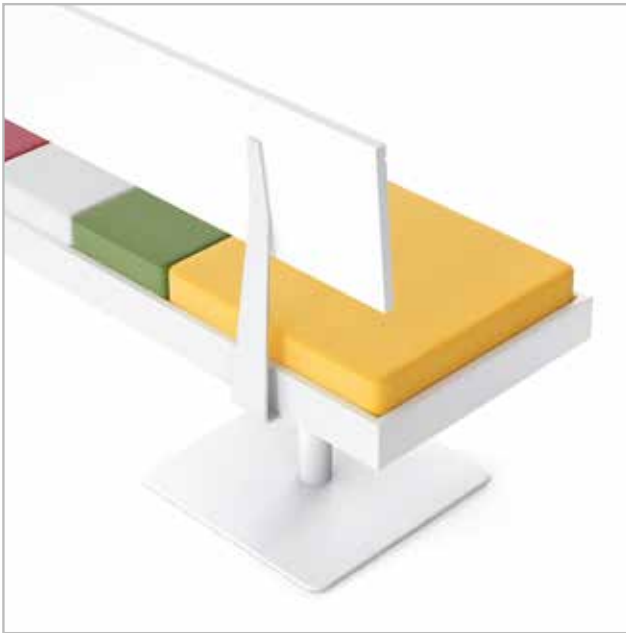
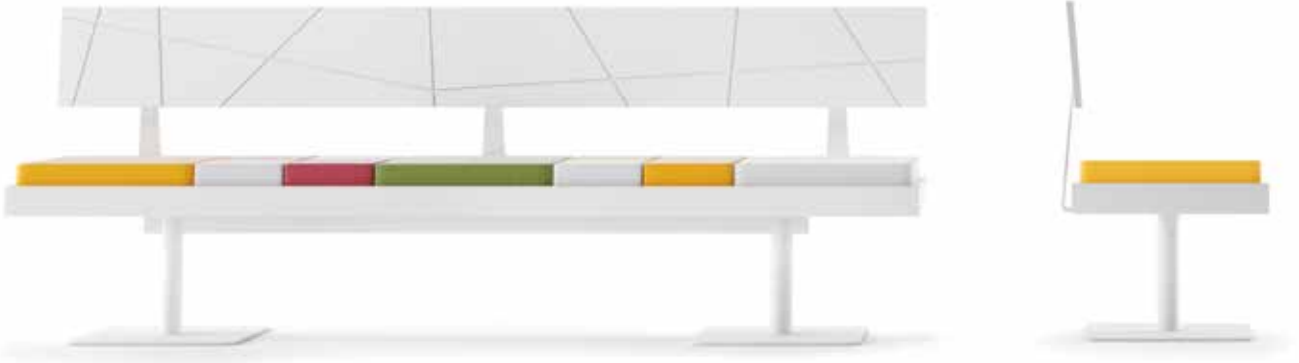


# VENECIA

**CONTRACT**  
*Contract / Contract*







**VENECIA**  
CONTRACT

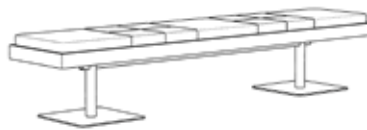
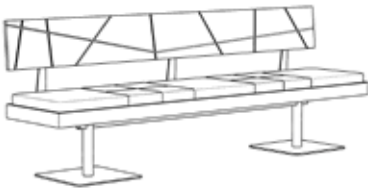
Banco de espera con asiento fabricado en DM lacado blanco con tres tamaños de cojines fabricados con espuma densidad 40, tapizados en acabado GOYA e intercambiables entre sí. Respaldo opcional fabricado en DM lacado blanco y fijado al asiento mediante soportes metálicos. Estructura metálica acabada en epoxi color blanco y formada por dos pies unidos por una viga.

**VENECIA**  
CONTRACT

Bench seating, seat manufactured in MDF lacquered, available in three different sizes of cushions, made in 40 foam density, all upholstered in GOYA textile and interchangeable. Available with backrest, manufactured also in MDF lacquered and fixed to the seat with metal supports. Metallic structure painted in white epoxy with two legs joined by a beam.

**VENECIA**  
CONTRACT

Un banc d'attente avec assise tapissée en DM laqué blanche avec trois tailles de coussins fabriqués avec moelle d'une densité 40. Tapissés en GOYA et interchangeables entre si. Dossier optionnel fabriquée comme DM laqué blanc et fixé au siège au moyen des supports métalliques. Structure métallique fini en epoxy blanc et formée par deux pieds unis para une poutre.



**VENECIA C/RESPALDO**

90  
150/195/245  
52

**VENECIA**

50  
150/195/245  
52

Altura / Height / Haut

Anchura / Width / Large

Fondo / Depth / Fond

**ACABADOS METÁLICOS Y ESTRUCTURA / METAL FINISHES AND STRUCTURE / FINITIONS MÉTALLIQUES ET STRUCTURE**

BLANCO



White  
Blanc

**OTROS ACABADOS / OTHER FINISHES / AUTRES FINITIONS**

Acabados y tipologías de bases, ruedas, brazos y mecanismos:  
Consultar tarifa.

Finishes, types of bases, castors, armrest and mechanisms.  
Check price list.

Finitions et types de piètement, roués, accoudoirs et mécanismes.  
Consulter le tarif.

**TAPICERÍAS / UPHOLSTERY / TAPISSERIES**

Las sillas se pueden tapizar con cualquier tejido o piel de nuestro muestrario (pág. 262) o con tejidos suministrados por el cliente.

Chairs can be upholstered in a any fabric or leather of our sample book ( pag. 262 ) or in COM.

Les chaises peuvent être tapissées avec n'importe quel tissu ou cuir de notre échantillonnage ( pag. 262 ) Ou avec les tissus fournis par le client.