



**CONSULTAR  
DISPONIBILIDAD**  
DE OTROS COLORES  
PARA CANTIDADES

**ASK FOR  
AVAILABILITY**  
FOR OTHER COLORS  
FOR LARGE  
QUANTITIES

**VÉRIFIER LA  
DISPONIBILITÉ**  
POUR D'ANTRES  
COULEURS POUR  
GRANDES QUANTITÉS

# ACABADOS

*Finishes / Finitions*

**BONDAI** 296

**BERING** 296

**BALI** 297

**GOYA** 297

**BASIC F.R.** 298

**PUMA F.R.** 298

**RADIO** 299

**SAMBA F.R.** 299

**TORINO** 300

**VALENCIA** 300

**SQUARE F.R.** 301

**KING ELAST** 301

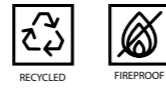
**PIEL** 302

**MALLA** 302

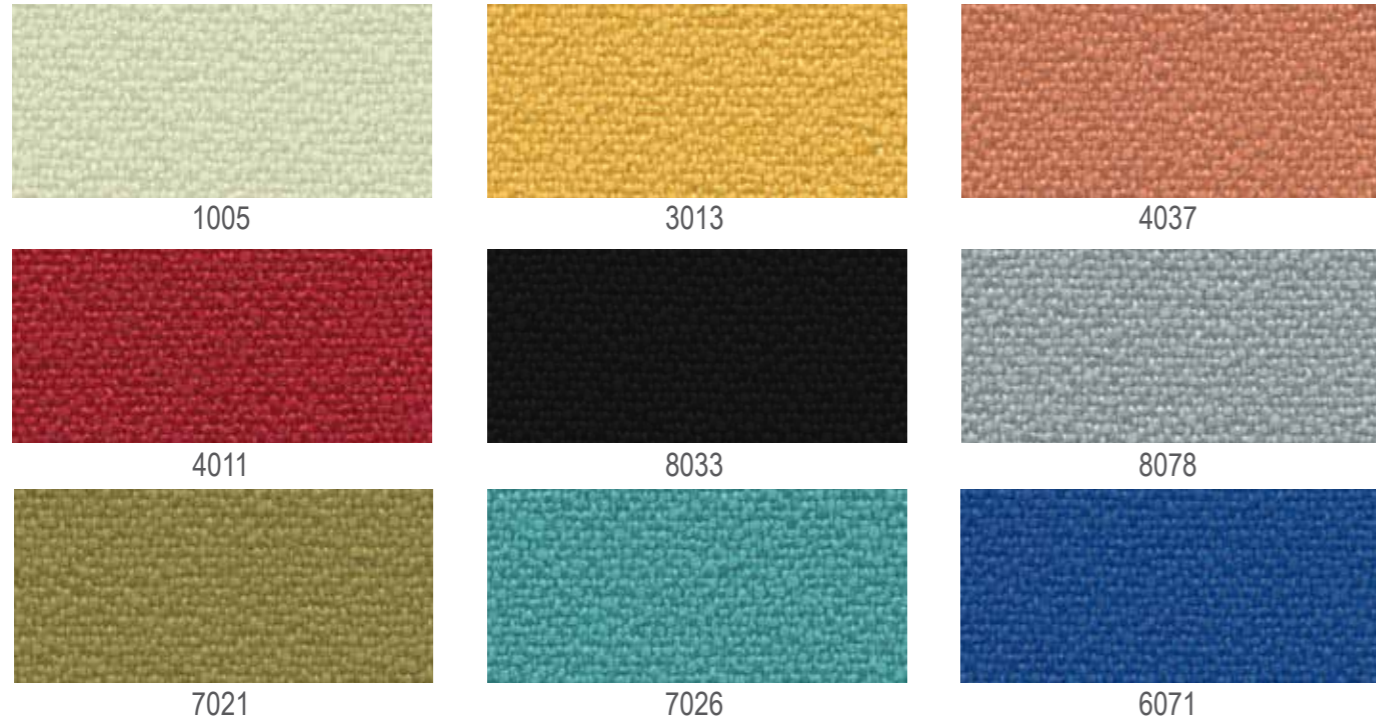
**MALLA NICEA / ODESA M / RODOS** 303

# BONDAI [GRUPO 1]

ANCHO: 140 cm  
 PESO: 350 gr/ml  
 100% Poliéster  
 Inflamabilidad: EN 1021-1/2  
 Resistencia Abrasión 150.000 c.Martindale



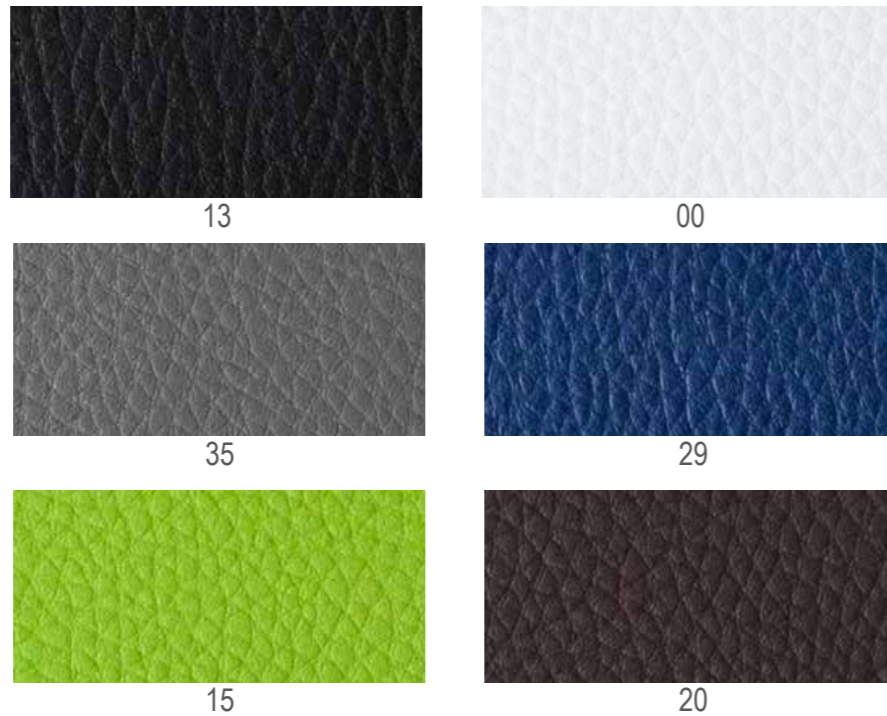
**OEKO-TEX®**  
 CONFIDENCE IN TEXTILES  
**STANDARD 100**  
 073313.0 CENTROCOT  
 Tested for harmful substances.  
 www.oeko-tex.com/standard100



# BERING [GRUPO 1]

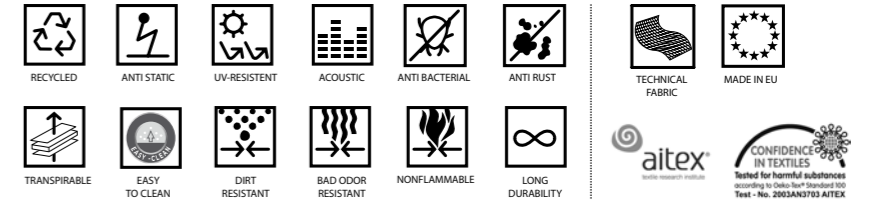


ANCHO: 140 cm  
 PESO: 605 gr/ml  
 100% PVC  
 100% Poliéster (base)  
 Inflamabilidad: EN 1021-1 (Cigarrillo)  
 Resistencia Abrasión 100.000 c.Martindale



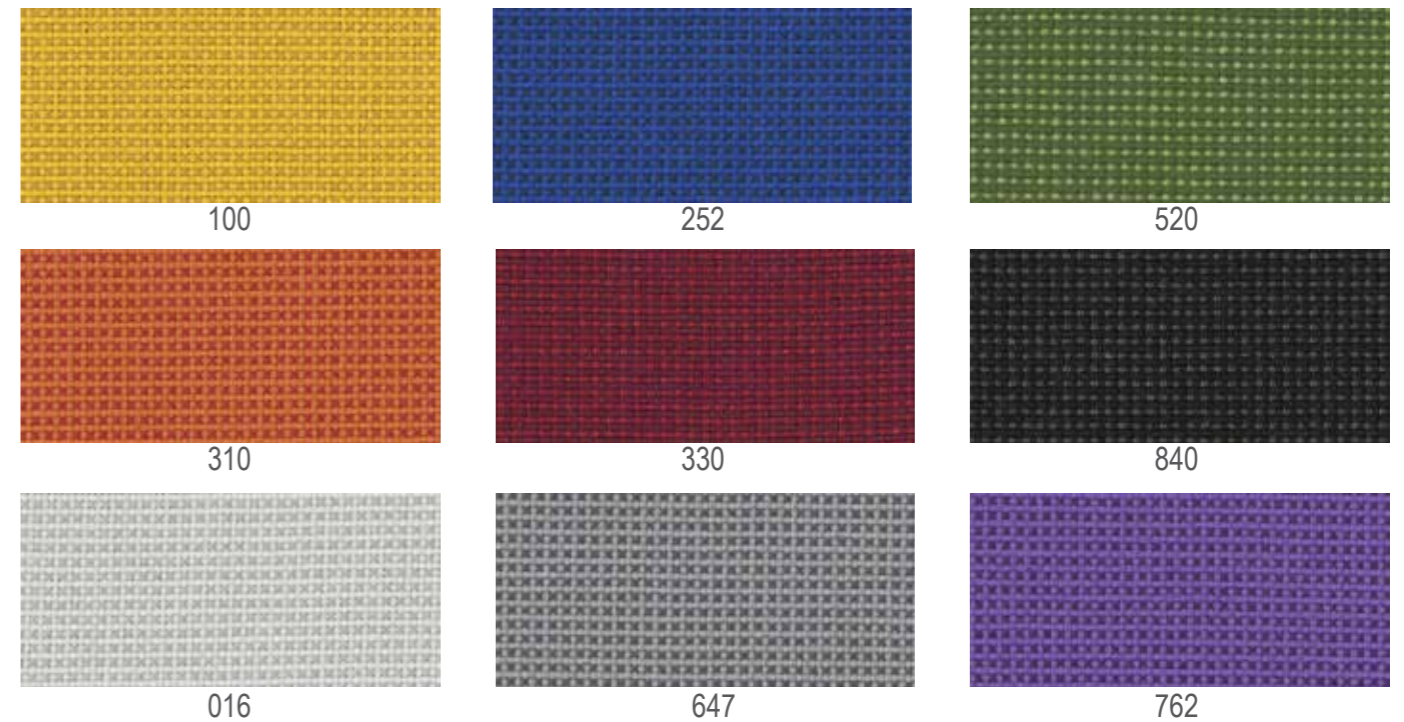
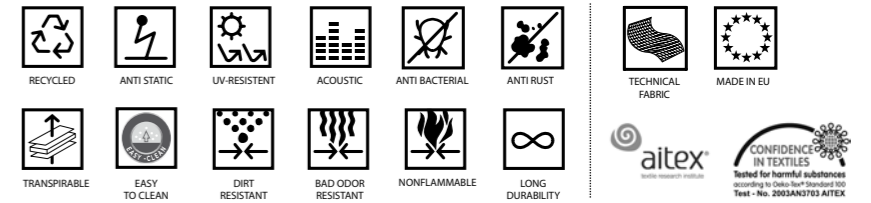
# BALI [GRUPO 1]

ANCHO: 140 cm  
 PESO: 420 gr/ml  
 100% Poliolefina  
 Inflamabilidad: EN 1021-1 2006 (Cigarrillo)  
 Resistencia Abrasión 100.000 c.Martindale



# GOYA [GRUPO 1]

ANCHO: 140 cm  
 PESO: 355 gr/ml  
 100% Poliolefina  
 Inflamabilidad: EN 1021-1 2006 (Cigarrillo)  
 Resistencia Abrasión 100.000 c.Martindale



# BASIC F.R. [GRUPO 1]



ANCHO: 140 cm  
 PESO: 470 gr/ml  
 100% Poliéster

Ignifugo: EN 1021-1/2  
 Resistencia Abrasión 100.000 c.Martindale



106



088



755



462



098



077



005



084



170



315



108



009

# PUMA F.R. [GRUPO 2]

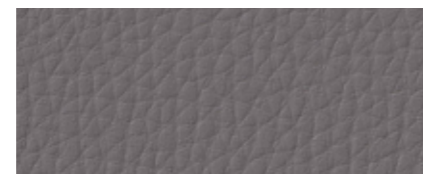


ANCHO: 140 cm  
 PESO: 700 gr/ml  
 79% PVC  
 21% PES

Ignifugo: EN 1021-1/2  
 Resistencia Abrasión 100.000 c.Martindale



800



610



780



210



045



421



580



350

# RADIO [GRUPO 2]



ANCHO: 140 cm  
 PESO: 560 gr/ml  
 100% Poliéster FR

Ignifugo: EN 1021-1/2  
 Resistencia Abrasión 80.000 c.Martindale



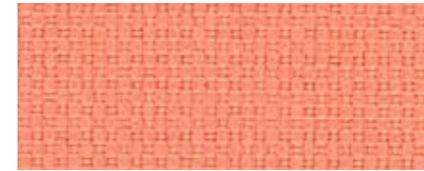
2021



1010



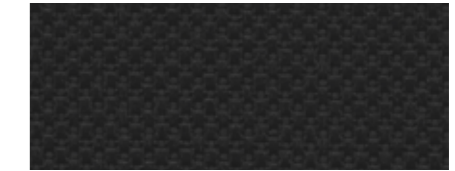
3082



4046



4027



8033



8027



7025



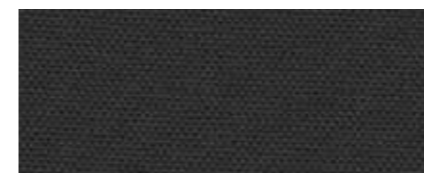
6075

# SAMBA F.R. [GRUPO 2]



ANCHO: 140 cm  
 PESO: 448 gr/ml  
 100% Poliéster

Ignifugo: EN 1021-1/2  
 Resistencia Abrasión 100.000 c.Martindale



009



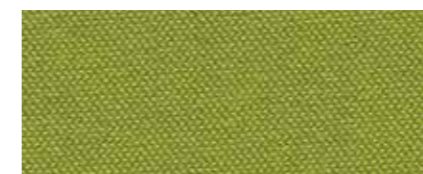
014



007



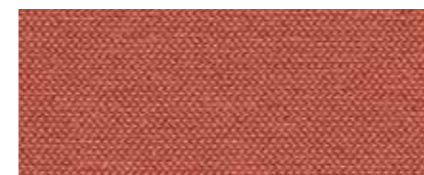
010



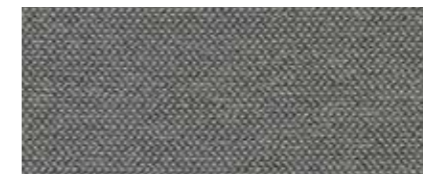
016



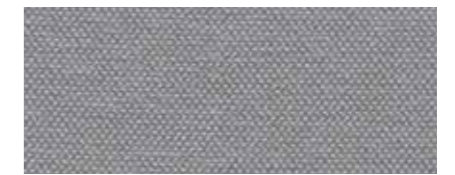
011



005



003



015

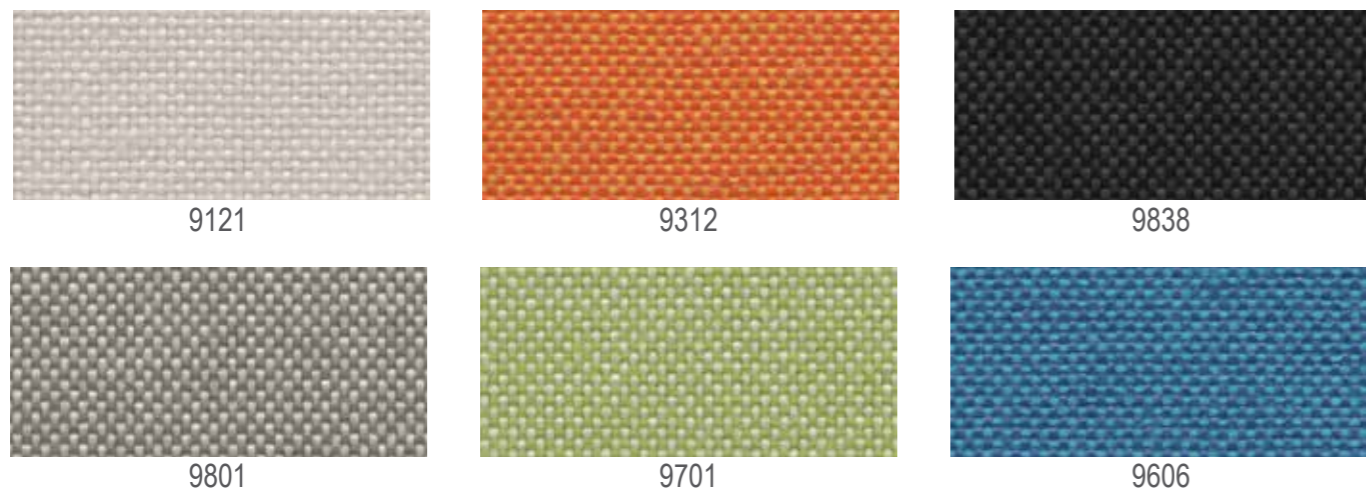


012

# TORINO [GRUPO 2]



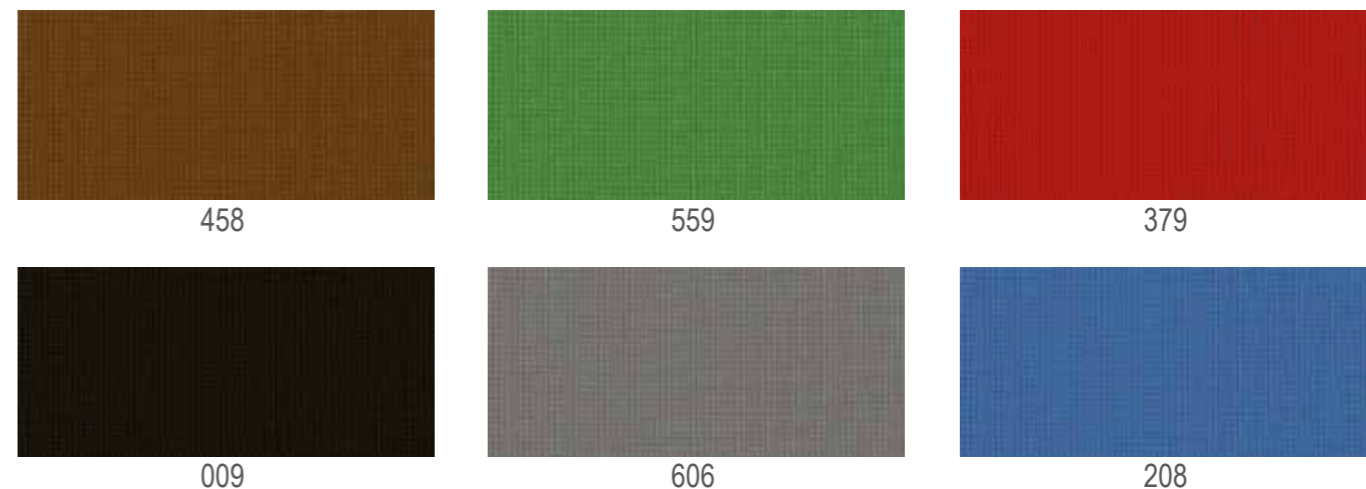
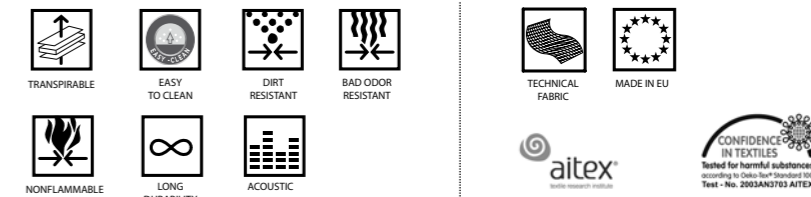
ANCHO: 140 cm  
 PESO: 365 gr/ ml  
 100% Poliéster TREVIRA CS  
 Ignífugo: EN 1021-1/2  
 Resistencia Abrasión: 70.000 c.Martindale



# SQUARE F.R. [GRUPO 3]



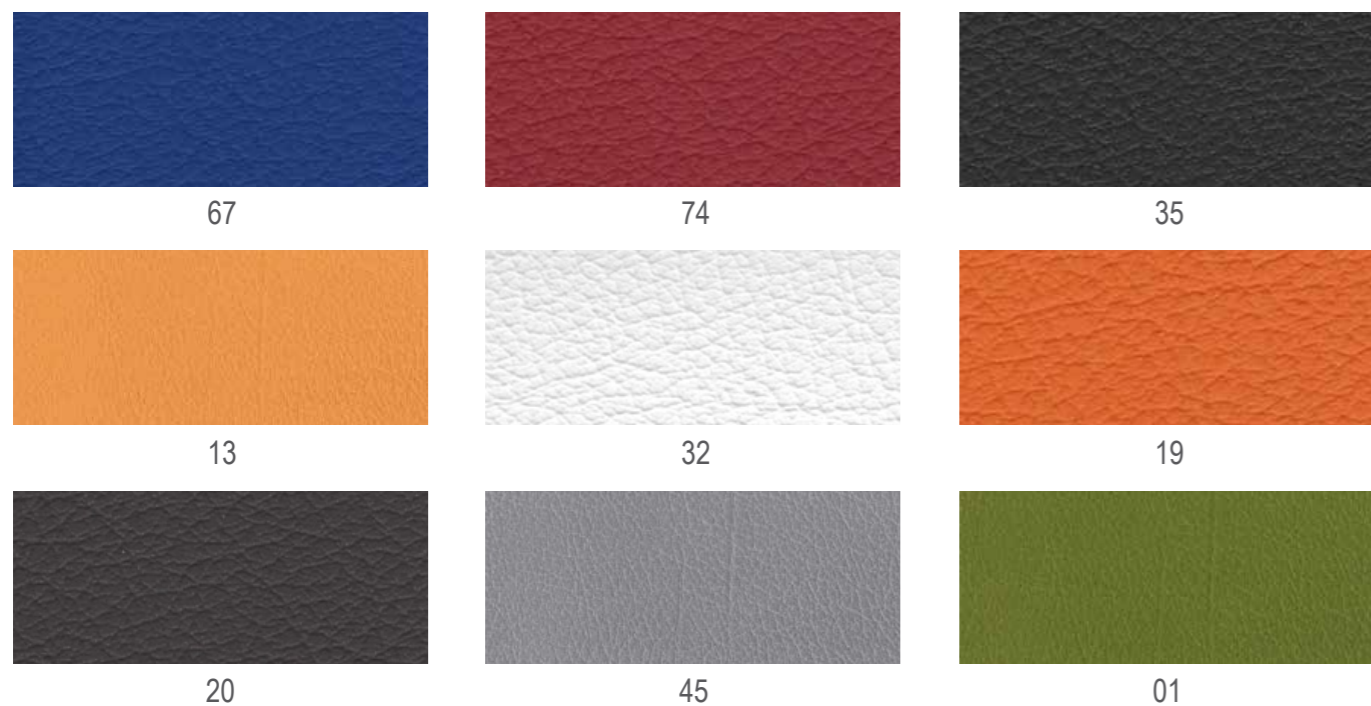
ANCHO: 140 cm  
 PESO: 553 gr/ ml  
 100% Poliéster FR  
 Ignífugo: EN 1021-1/2  
 Resistencia Abrasión: 100.000 c.Martindale



# VALENCIA [GRUPO 3]



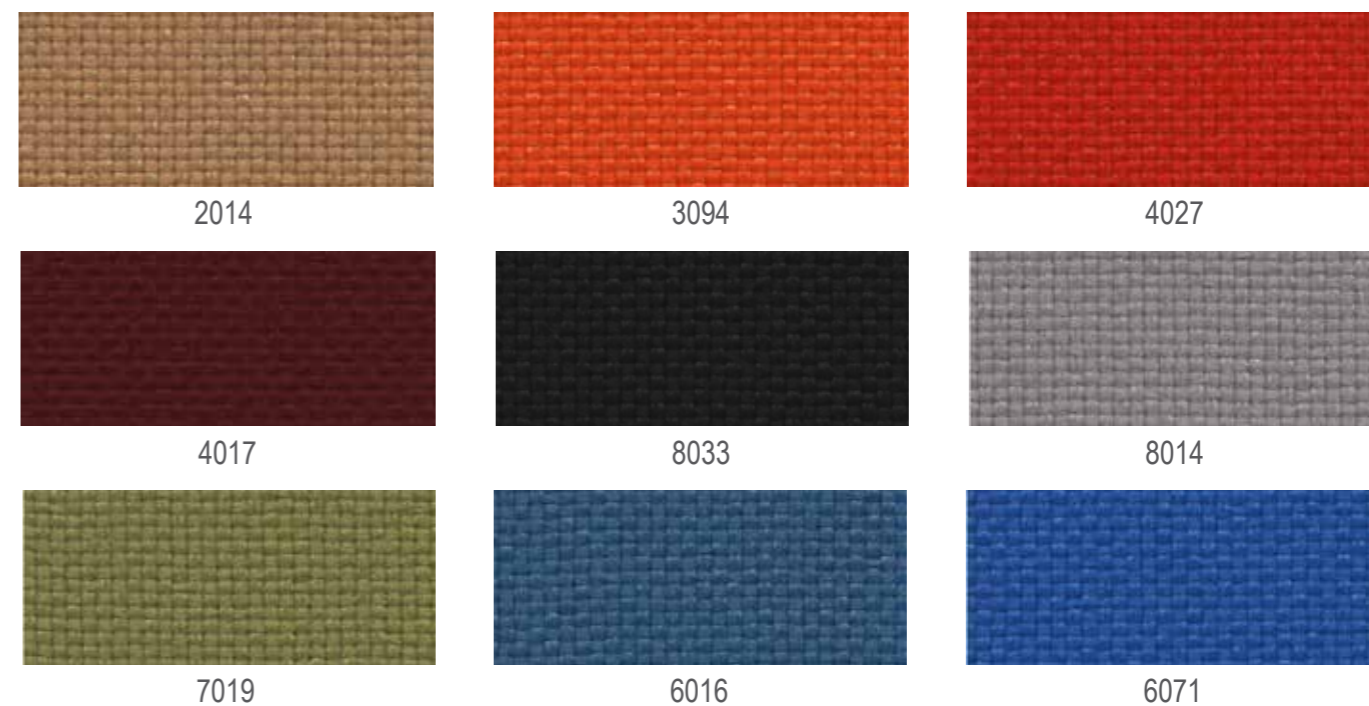
ANCHO: 137 cm  
 PESO: 650 gr/ m<sup>2</sup>  
 100% PVC  
 100% Poliéster (base)  
 Ignífugo: EN 1021-1/2  
 Resistencia abrasión: 300.000 c.Martindale



# KING ELAST [GRUPO 3]

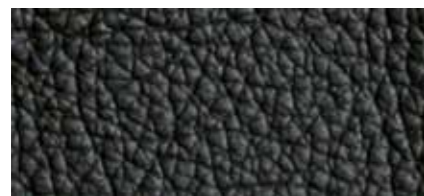


ANCHO: 140 cm  
 PESO: 365 gr/ m<sup>2</sup>  
 100% Poliéster (base)  
 Ignífugo: EN 1021-1/2  
 Resistencia abrasión: 80.000 c.Martindale



# PIEL

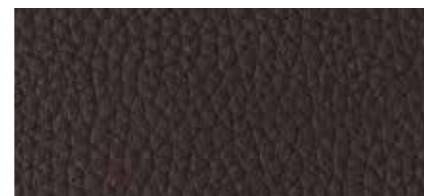
MEDIDA DE PIEZA: 4,5 m<sup>2</sup>  
Limpieza: Paño Húmedo



Negro



Marrón



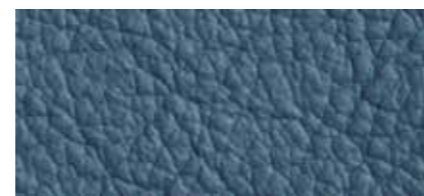
Chocolate



Beige



430

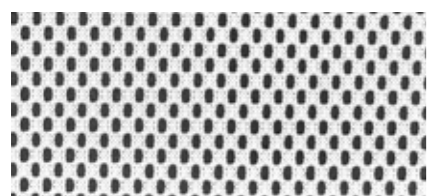
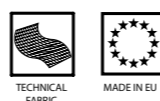


447

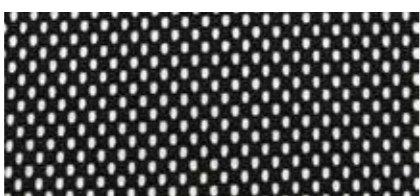
# MALLA



ANCHO: 150 cm  
PESO: 340gr/ ml  
100% Poliéster  
Ignífugo: EN 1021-1/2  
Resistencia Abrasión: 90.000 c.Martindale



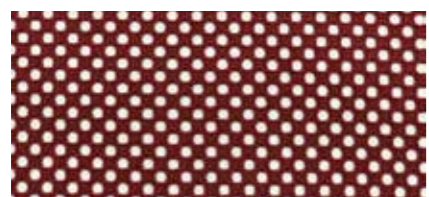
BLANCO



NEGRO



AZUL



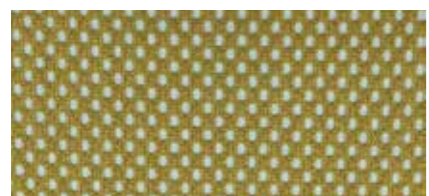
BURDEOS



VERDE



VISÓN



MELOCOTÓN



GRIS

# MALLA NICEA /ODESA / RODOS

ANCHO: 140 cm  
PESO: 460 gr/ ml  
100% PES  
Resistencia Abrasión: 100.000 c.Martindale



Tejido únicamente aplicable para el respaldo de la silla Nicea



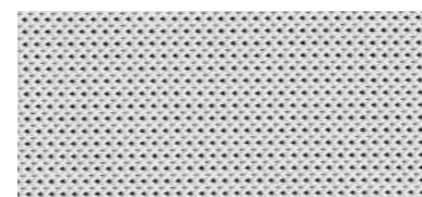
090



001



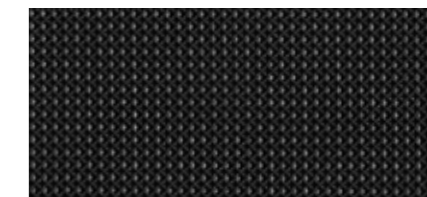
333



1000



052



9000

## NOTA:

Los colores de estas páginas pueden sufrir algún cambio con respecto a la muestra real debido a los procesos de impresión del catálogo.

Solicite una muestra física si desea asegurarse del acabado final.

## NOTE:

The colors on these pages may have some difference from the physical sample due to catalogue printing procedure.

Request a physical sample if you want to make sure the final finish.

## NOTE:

Les couleurs de ces pages peuvent avoir un changement avec rapport à l'échantillon réel en raison de l'impression du catalogue.

Vous pouvez nous solliciter un échantillon physique pour vous assurer du terminaison finale.

