



**CONSULTAR  
DISPONIBILIDAD**  
DE OTROS COLORES  
PARA CANTIDADES

**ASK FOR  
AVAILABILITY**  
FOR OTHER COLORS  
FOR LARGE  
QUANTITIES

**VÉRIFIER LA  
DISPONIBILITÉ**  
POUR D'ANTRES  
COULEURS POUR  
GRANDES QUANTITÉS

# ACABADOS

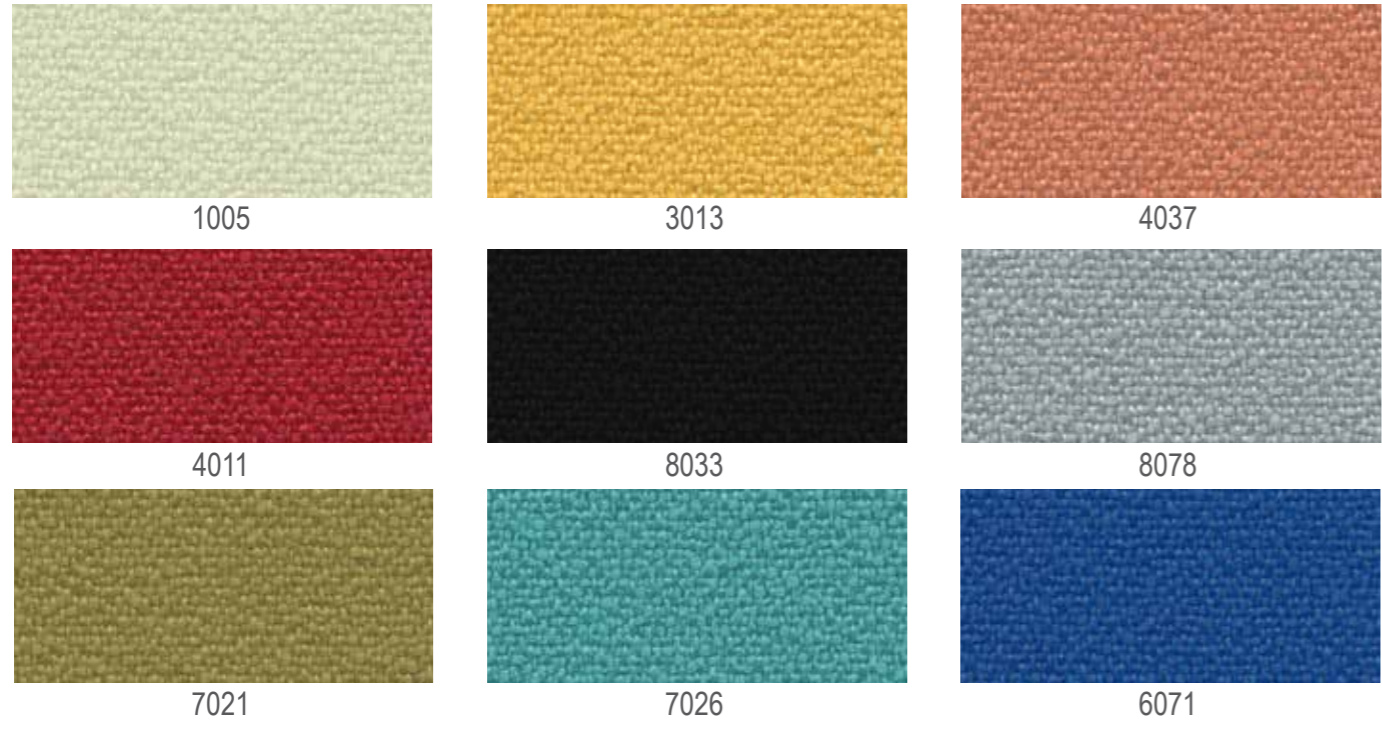
*Finishes / Finitions*

<b>BONDAI</b>	296
<b>BERING</b>	296
<b>BALI</b>	297
<b>GOYA</b>	297
<b>BASIC F.R.</b>	298
<b>PUMA F.R.</b>	298
<b>RADIO</b>	299
<b>SUMMANO F.R.</b>	299
<b>TORINO</b>	300
<b>VALENCIA</b>	300
<b>SQUARE F.R.</b>	301
<b>KING ELAST</b>	301
<b>PIEL</b>	302
<b>MALLA</b>	302
<b>MALLA NICEA</b>	303



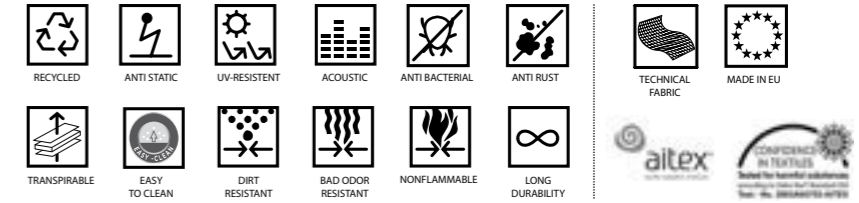
# BONDAI [GRUPO 1]

ANCHO: 140 cm  
 PESO: 350 gr/ml  
 100% Poliéster  
 Inflamabilidad: EN 1021-1/2  
 Resistencia Abrasión 150.000 c.Martindale



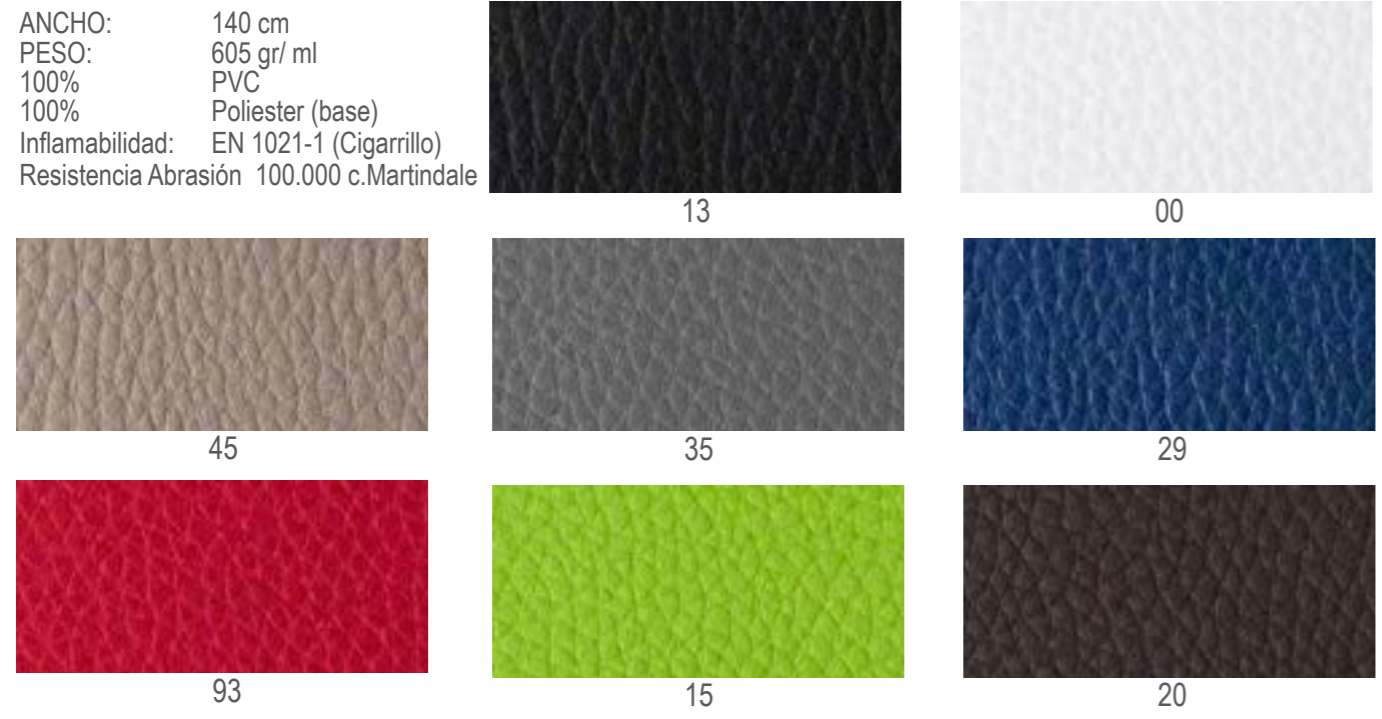
# BALI [GRUPO 1]

ANCHO: 140 cm  
 PESO: 420 gr/ml  
 100% Poliolefina  
 Inflamabilidad: EN 1021-1 2006 (Cigarrillo)  
 Resistencia Abrasión 100.000 c.Martindale



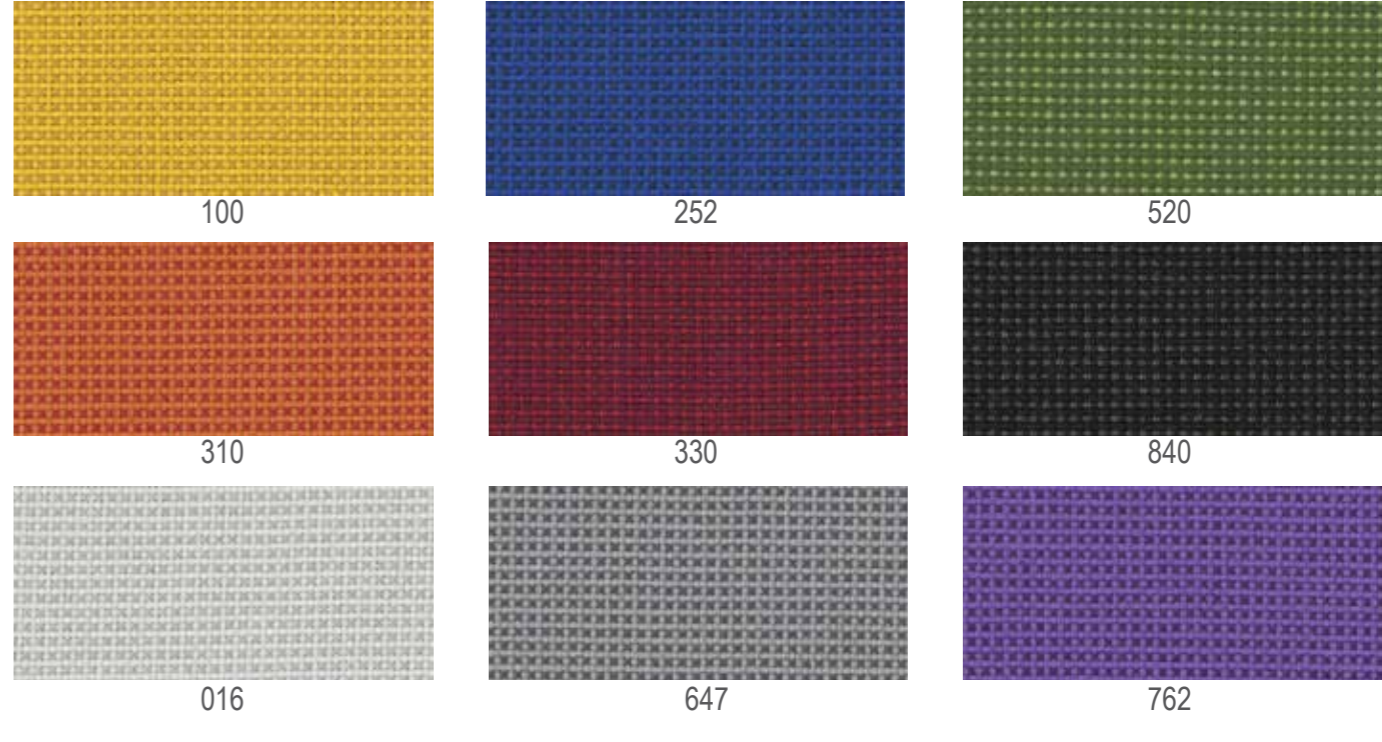
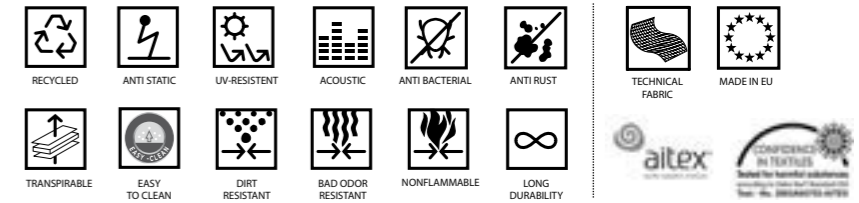
# BERING [GRUPO 1]

ANCHO: 140 cm  
 PESO: 605 gr/ml  
 100% PVC  
 100% Poliéster (base)  
 Inflamabilidad: EN 1021-1 (Cigarrillo)  
 Resistencia Abrasión 100.000 c.Martindale



# GOYA [GRUPO 1]

ANCHO: 140 cm  
 PESO: 355 gr/ml  
 100% Poliolefina  
 Inflamabilidad: EN 1021-1 2006 (Cigarrillo)  
 Resistencia Abrasión 100.000 c.Martindale



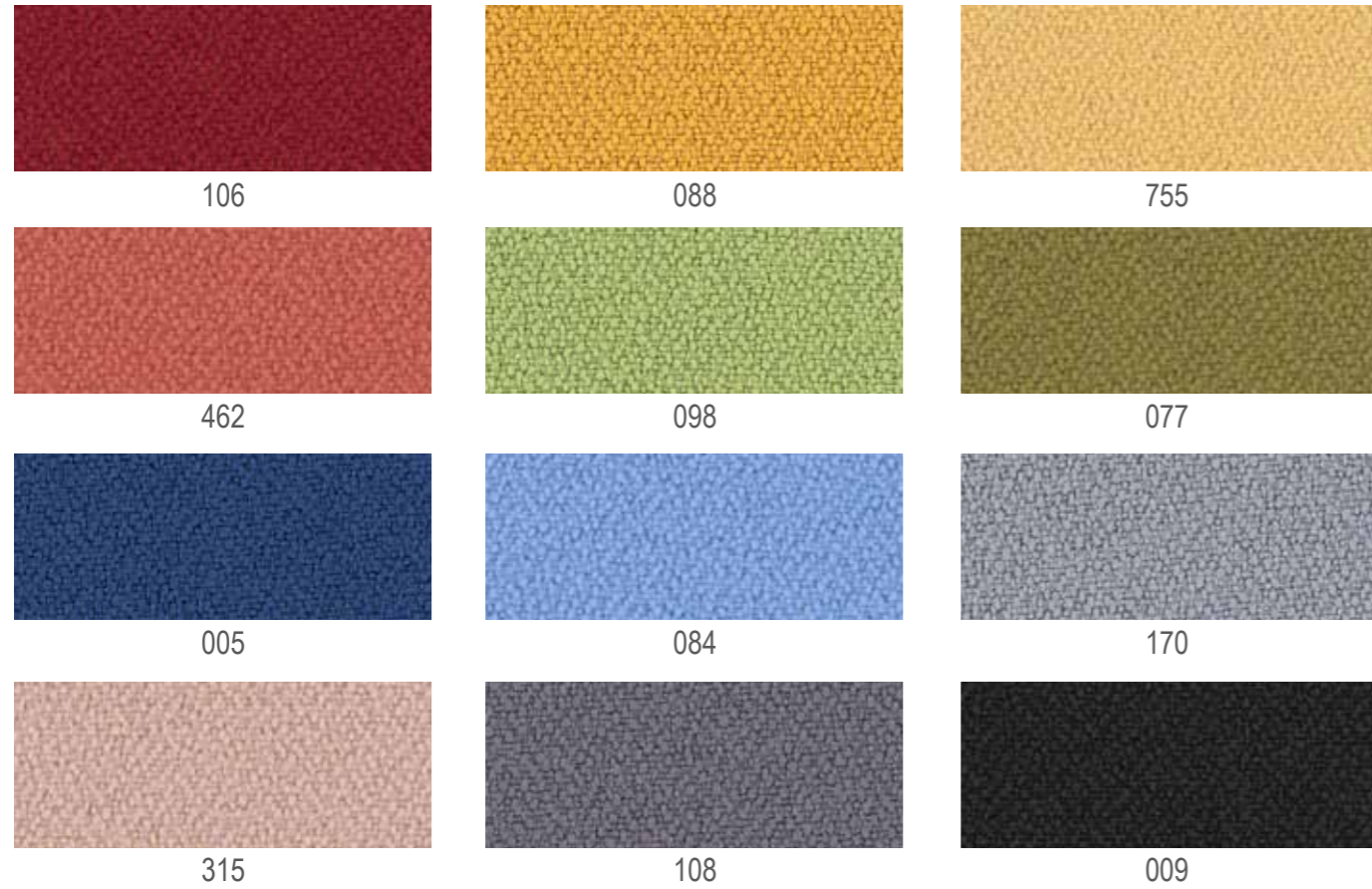


# BASIC F.R. [GRUPO 1]



ANCHO: 140 cm  
 PESO: 470 gr/ml  
 100% Poliéster

Ignifugo: EN 1021-1/2  
 Resistencia Abrasión 100.000 c.Martindale

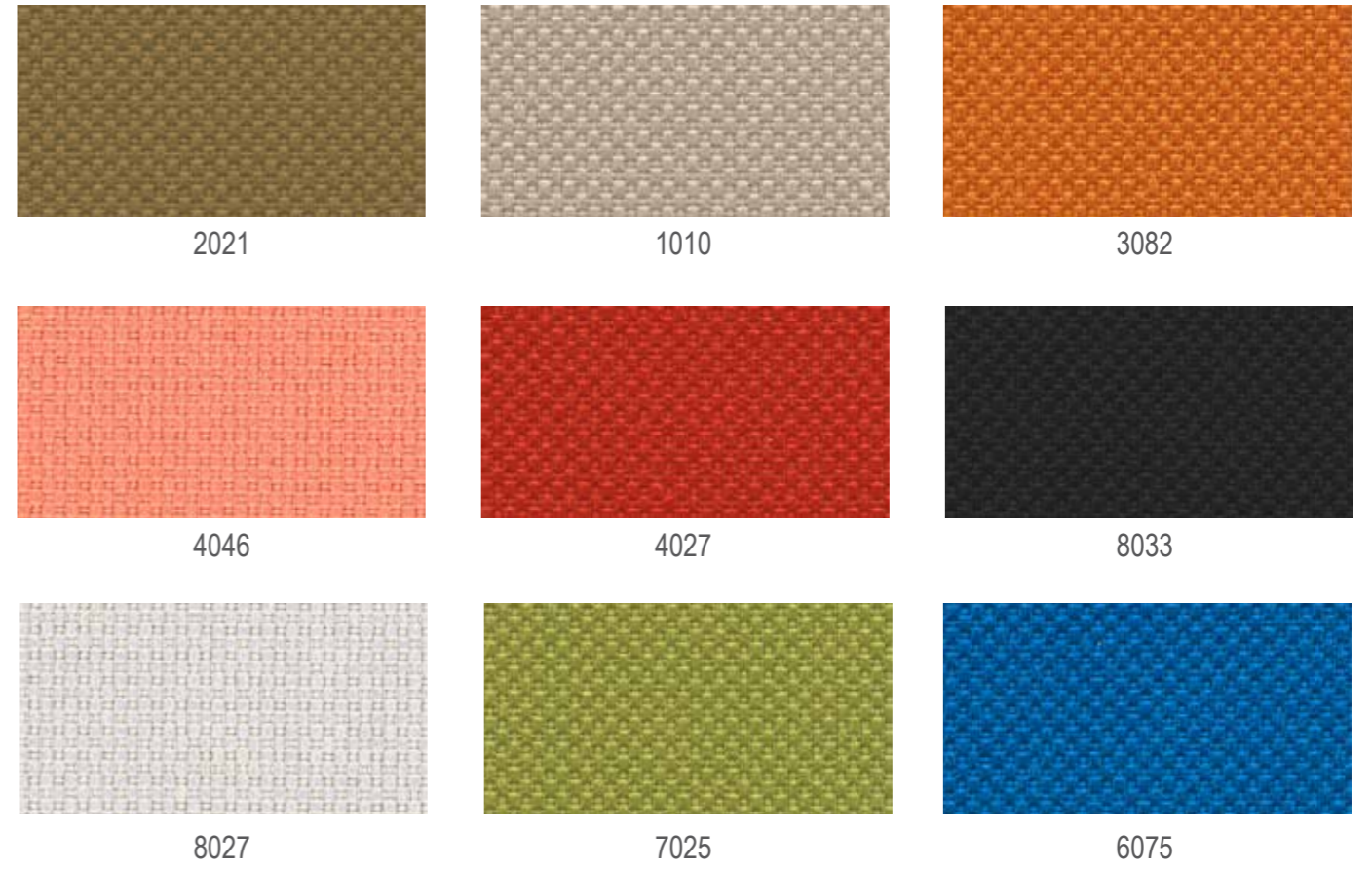
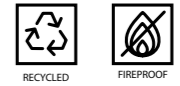


# RADIO [GRUPO 2]



ANCHO: 140 cm  
 PESO: 560 gr/ml  
 100% Poliéster FR

Ignifugo: EN 1021-1/2  
 Resistencia Abrasión 80.000 c.Martindale

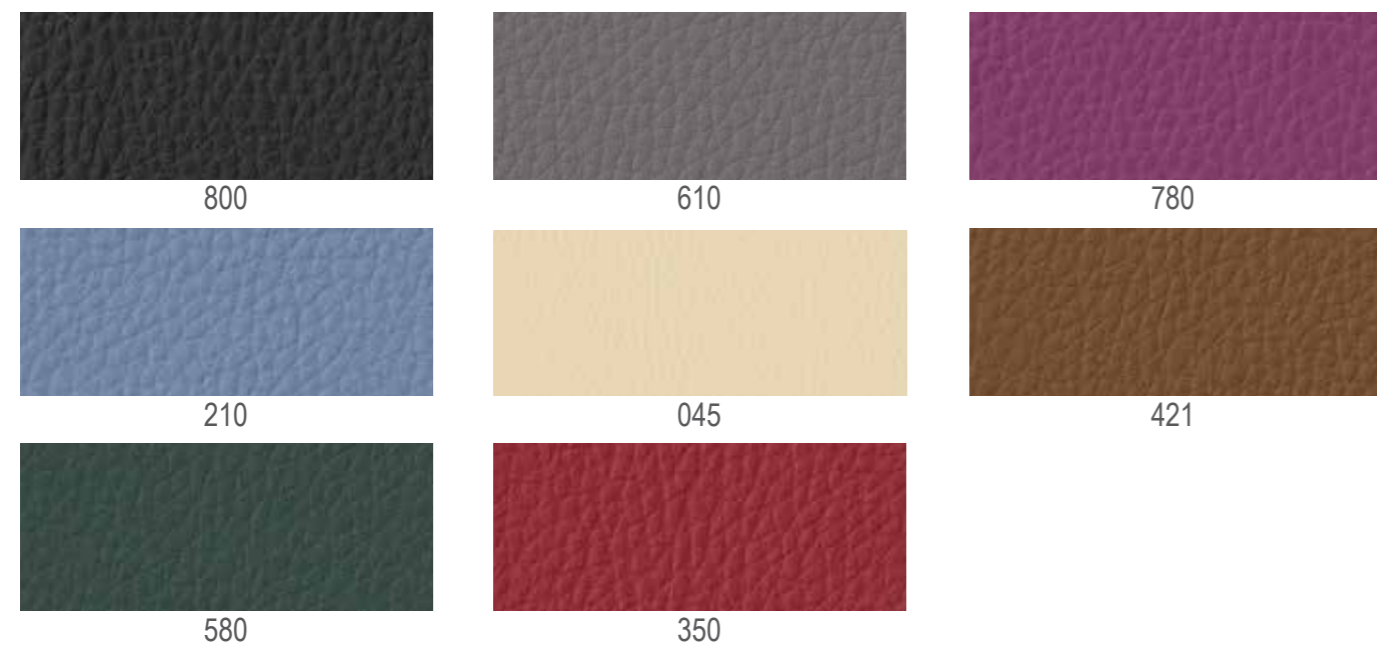


# PUMA F.R. [GRUPO 2]



ANCHO: 140 cm  
 PESO: 700 gr/ml  
 79% PVC  
 21% PES

Ignifugo: EN 1021-1/2  
 Resistencia Abrasión 100.000 c.Martindale

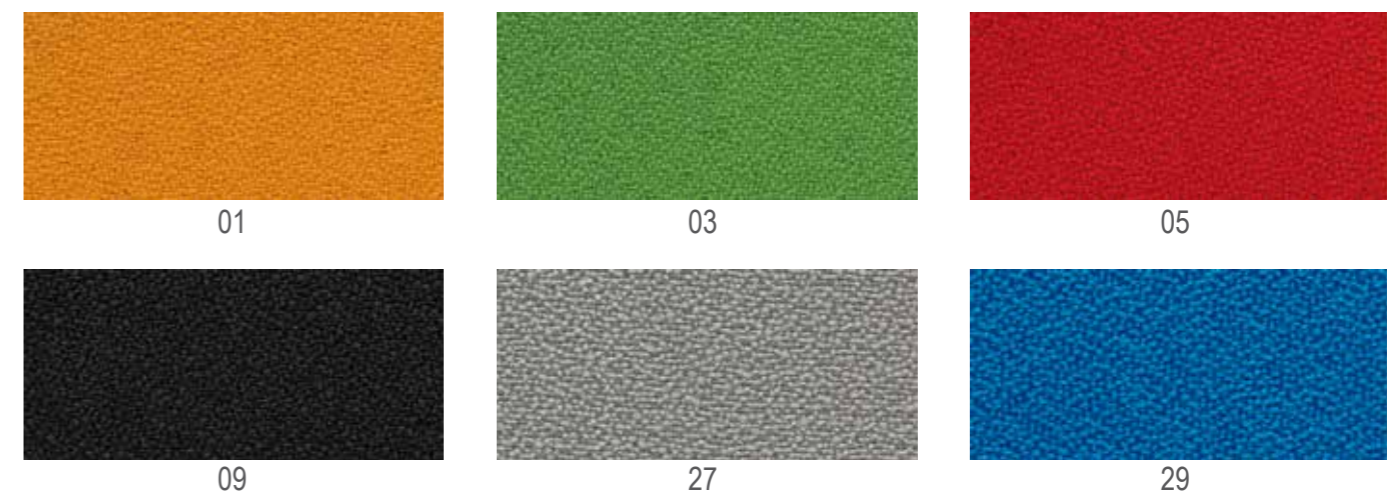


# SUMMANO F.R. [GRUPO 2]



ANCHO: 140 cm  
 PESO: 375 gr/ml  
 100% Poliéster FR

Ignifugo: EN 1021-1/2  
 Resistencia Abrasión 100.000 c.Martindale

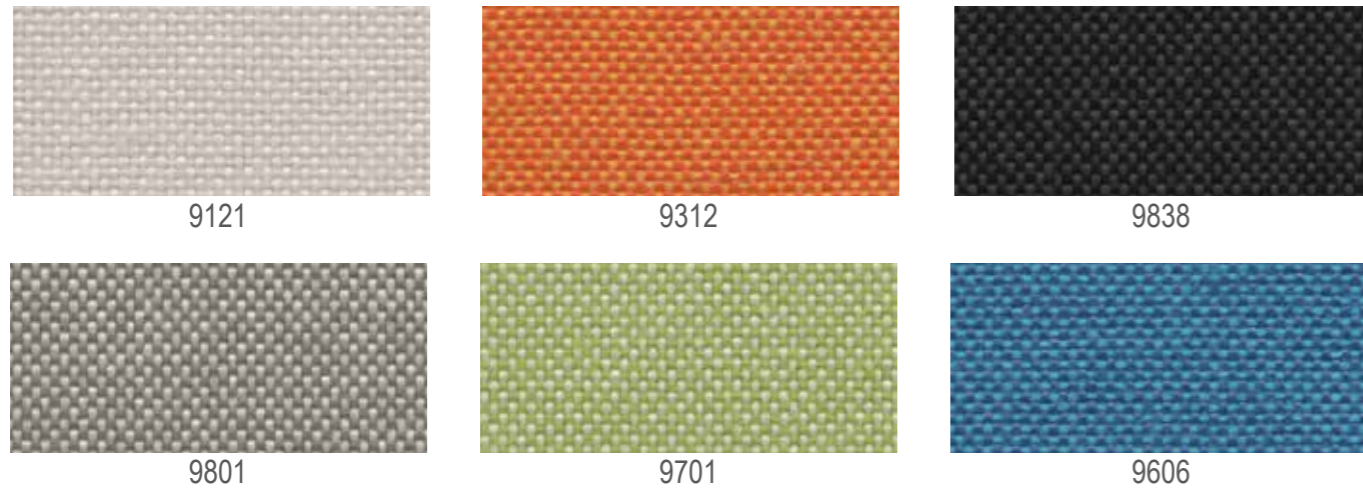




# TORINO [GRUPO 2]



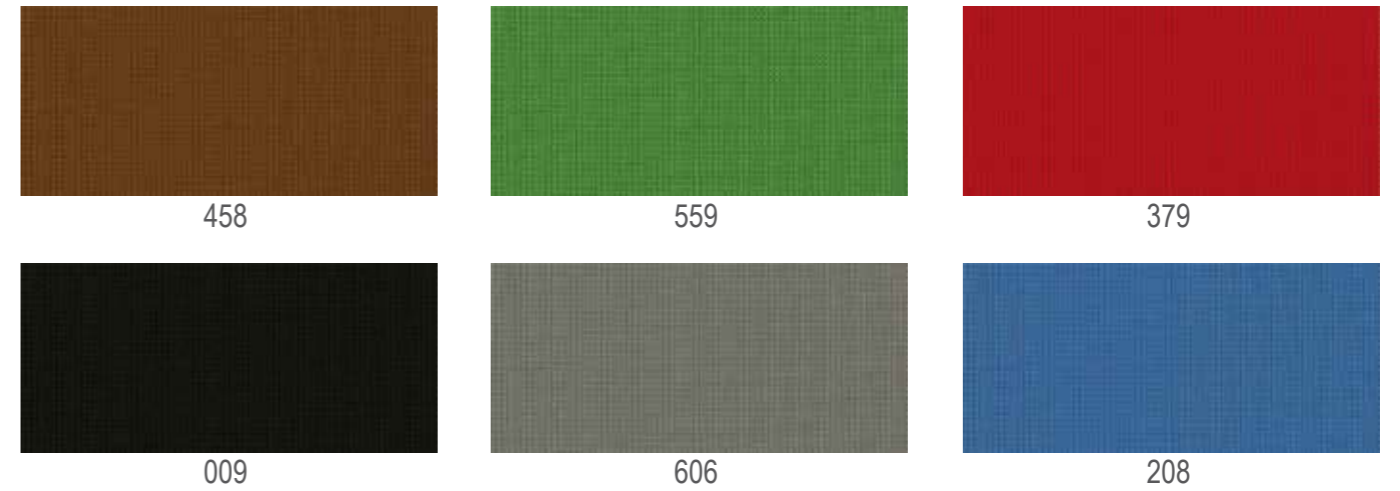
ANCHO: 140 cm  
 PESO: 365 gr/ ml  
 100% Poliéster TREVIRA CS  
 Ignífugo: EN 1021-1/2  
 Resistencia Abrasión: 70.000 c.Martindale



# SQUARE F.R. [GRUPO 3]



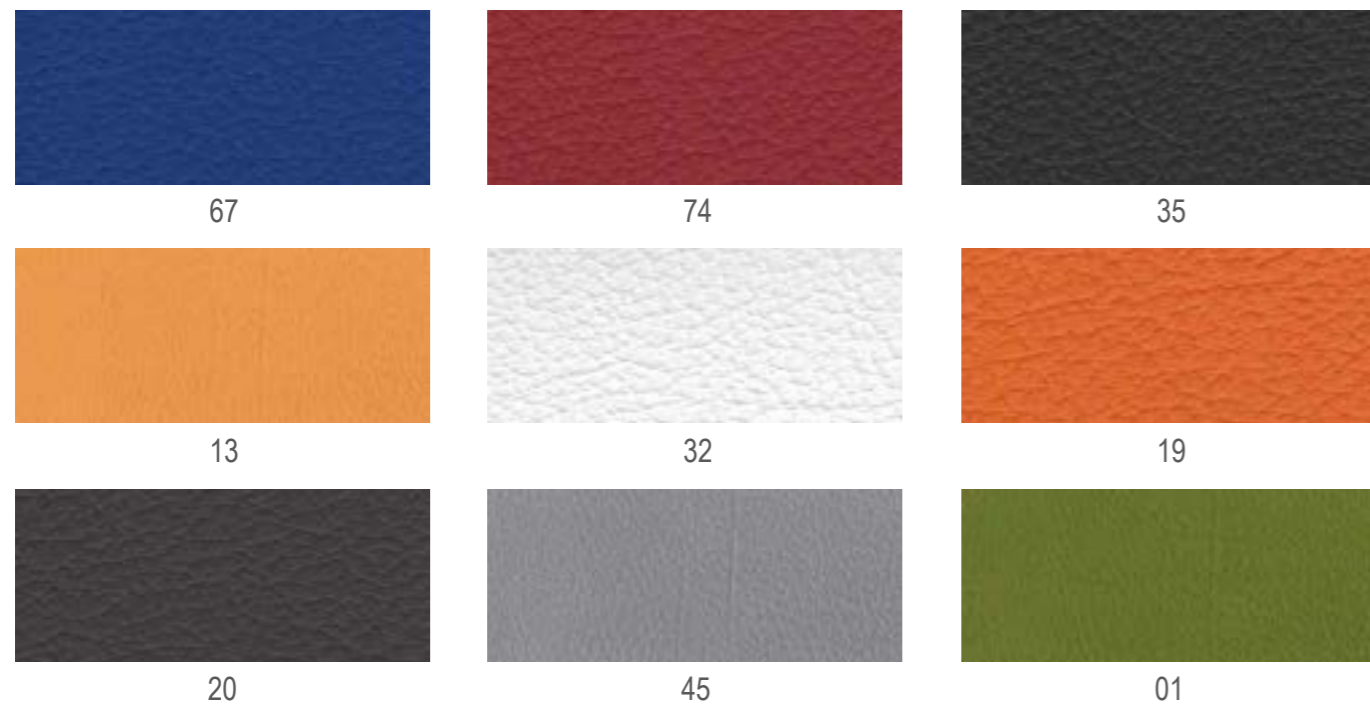
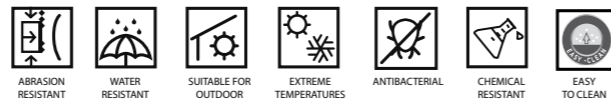
ANCHO: 140 cm  
 PESO: 553 gr/ ml  
 100% Poliéster FR  
 Ignífugo: EN 1021-1/2  
 Resistencia Abrasión: 100.000 c.Martindale



# VALENCIA [GRUPO 3]



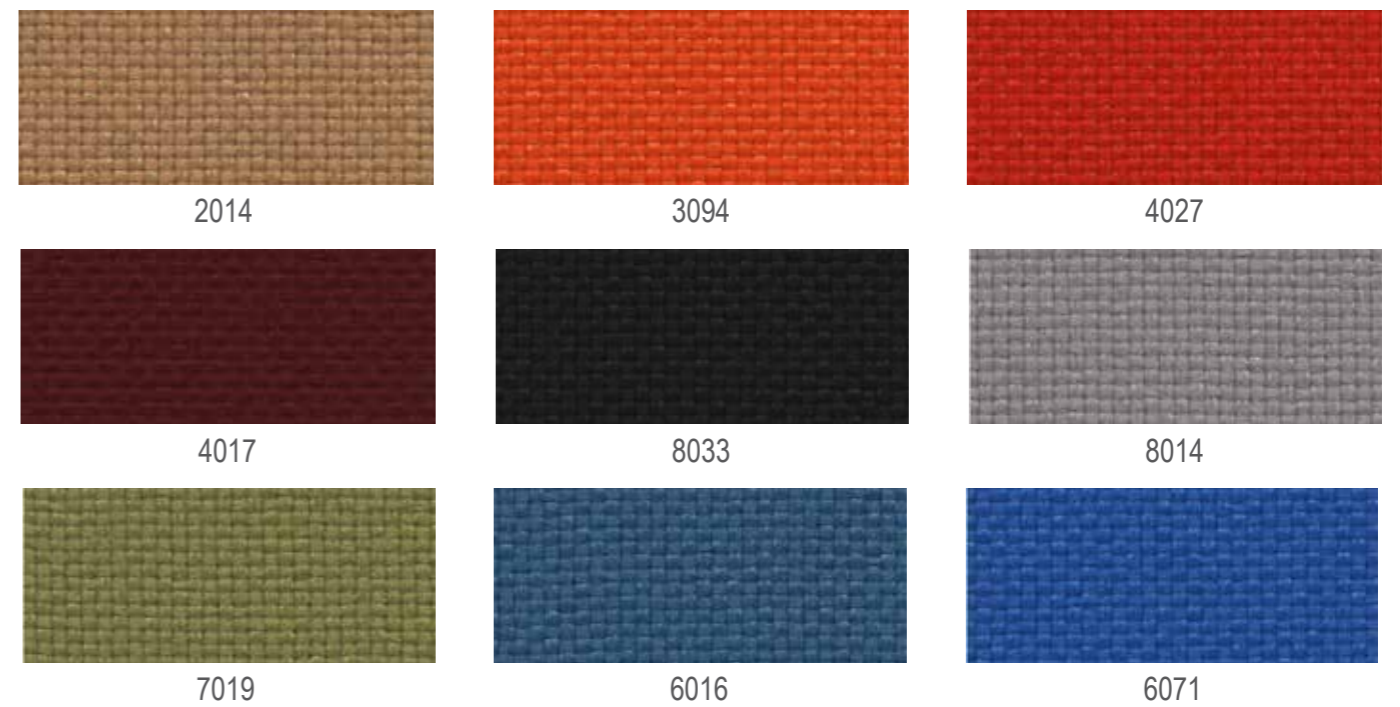
ANCHO: 137 cm  
 PESO: 650 gr/ m<sup>2</sup>  
 100% PVC  
 100% Poliéster (base)  
 Ignífugo: EN 1021-1/2  
 Resistencia abrasión: 300.000 c.Martindale



# KING ELAST [GRUPO 3]



ANCHO: 140 cm  
 PESO: 365 gr/ m<sup>2</sup>  
 100% Poliéster (base)  
 Ignífugo: EN 1021-1/2  
 Resistencia abrasión: 80.000 c.Martindale





# PIEL

MEDIDA DE PIEZA: 4,5 m<sup>2</sup>

Limpieza: Paño Húmedo



Negro



Marrón



430

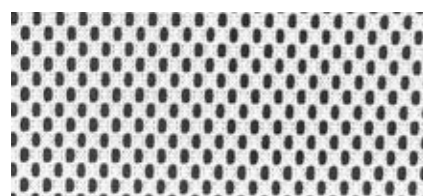


447

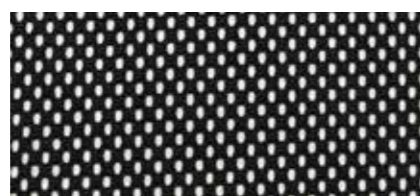
# MALLA



ANCHO: 150 cm  
 PESO: 340gr/ ml  
 100% Poliéster  
 Ignífugo: EN 1021-1/2  
 Resistencia Abrasión: 90.000 c.Martindale



BLANCO



NEGRO



AZUL



BURDEOS



VERDE



VISÓN



MELOCOTÓN



GRIS

# MALLA NICEA

ANCHO: 140 cm  
 PESO: 460 gr/ ml  
 100% PES  
 Resistencia Abrasión: 100.000 c.Martindale



Tejido únicamente aplicable para el respaldo de la silla Nicea



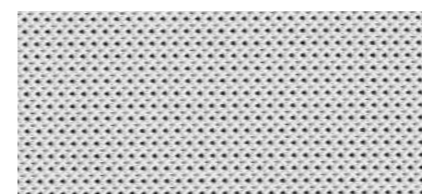
090



001



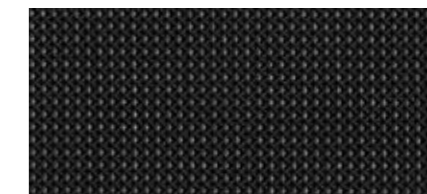
333



1000



052



9000

## NOTA:

Los colores de estas páginas pueden sufrir algún cambio con respecto a la muestra real debido a los procesos de impresión del catálogo.

Solicite una muestra física si desea asegurarse del acabado final.

## NOTE:

The colors on these pages may have some difference from the physical sample due to catalogue printing procedure.

Request a physical sample if you want to make sure the final finish.

## NOTE:

Les couleurs de ces pages peuvent avoir un changement avec rapport à l'échantillon réel en raison de l'impression du catalogue.

Vous pouvez nous solliciter un échantillon physique pour vous assurer du terminaison finale.